



CENTRE FOR EFFECTIVE PUBLIC HEALTH IN THE LARGER ROTTERDAM AREA

Gezond ouder worden in een stedelijke leefomgeving

Prof.dr. F. J. van Lenthe

Afdeling Maatschappelijke Gezondheidszorg

Erasmus Medisch Centrum Rotterdam



MINDMAP

Promoting mental well-being and healthy ageing in cities



Gemeente Rotterdam



Rijksinstituut voor Volksgezondheid
en Milieu
Ministerie van Volksgezondheid,
Welzijn en Sport



Een actueel onderwerp



Veel van onze aanbevelingen zijn uiteindelijk terug te voeren tot **drie centrale adviezen**

Ga (ver)bouwen!

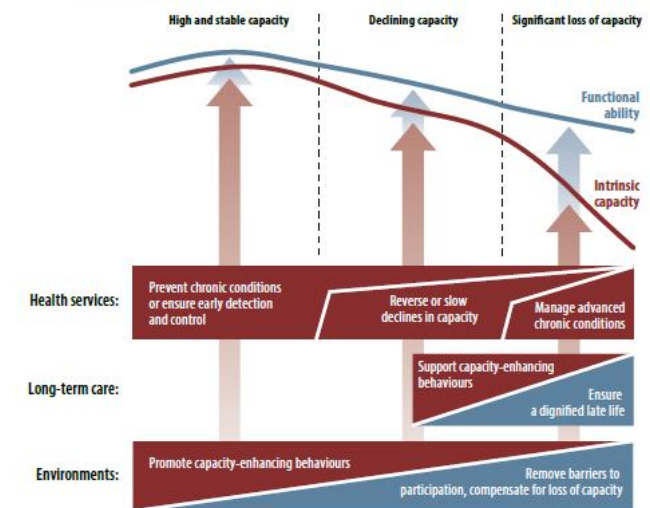
De fysieke woonomgeving is voor ouderen cruciaal om zelfstandig te kunnen (blijven) wonen en zo min mogelijk afhankelijk te worden van zorg. Nieuwe woonvormen,

CEPHIR

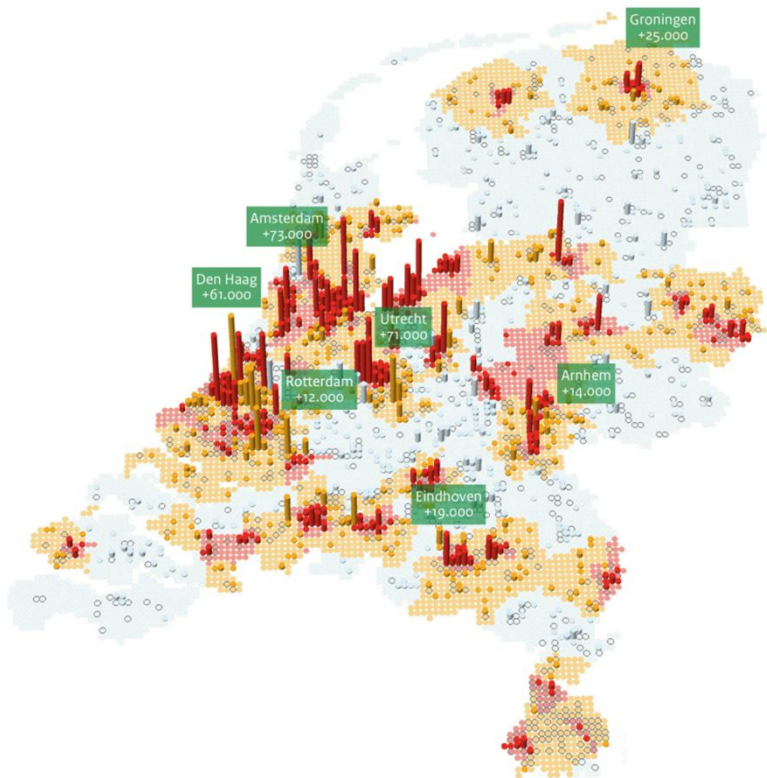
Gezond ouder worden

- De levensverwachting is gestegen
- Meer jaren met chronische aandoeningen
- Mentale aandoeningen en ziektelast
- Positieve gezondheid

Fig. 2.4. A public-health framework for *Healthy Ageing*: opportunities for public-health action across the life course



In een stedelijke leefomgeving



Met een sterke inbreiding in alle grote steden

Met gevolgen voor de sociale en fysieke omgeving

En...

CEPHIR

Met grote ruimtelijke ongelijkheid

Published in final edited form as:

Lancet. 2012 June 2; 379(9831): 2079–2108. doi:10.1016/S0140-6736(12)60435-8.

Shaping cities for health: complexity and the planning of urban environments in the 21st century

“Our greatest concern with the urban advantage is that it hides the diversity of health within cities” (Rydin et al., 2010)

Veerkracht in het corporatiebezit

De update: een jaar later, twee jaar verder...



✧ In.Fact.Research CIRCUSVIS RTO

CEPHIR

Dit symposium: wetenschap en beleid

- Leren van anderen steden: MINDMAP
- Verbinden van wetenschap en praktijk
- Versterken van gemeenschappelijke volgende stappen

CEPHIR



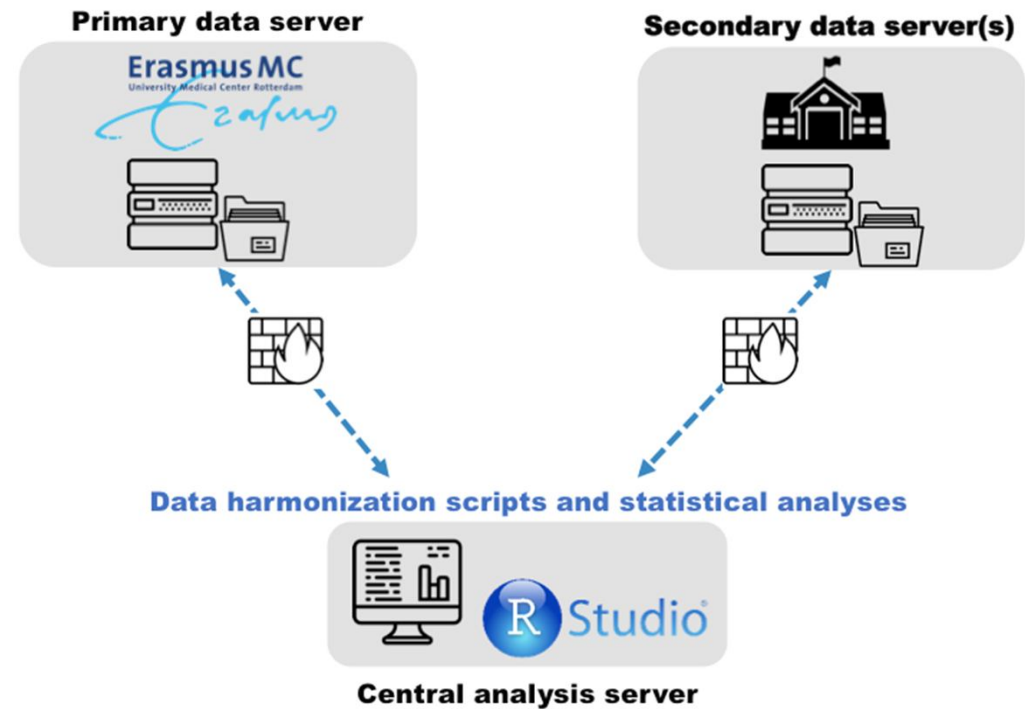
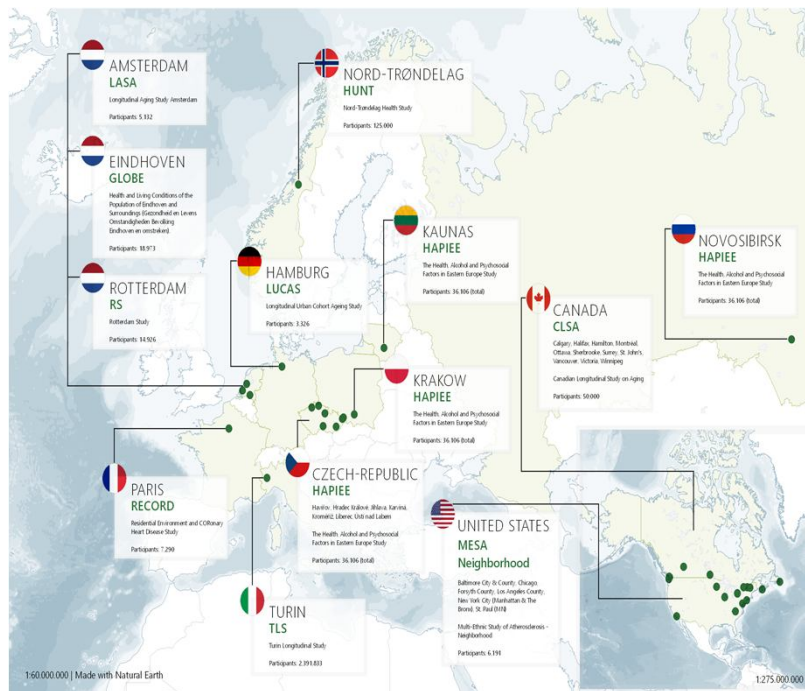
Promoting mental well-being in the ageing urban population: determinants, interventions and policies in European cities



Mark Noordzij, Marielle Beenackers, Joost Oude Groeniger, Frank J. van Lenthe

Department of Public Health, Erasmus MC Rotterdam

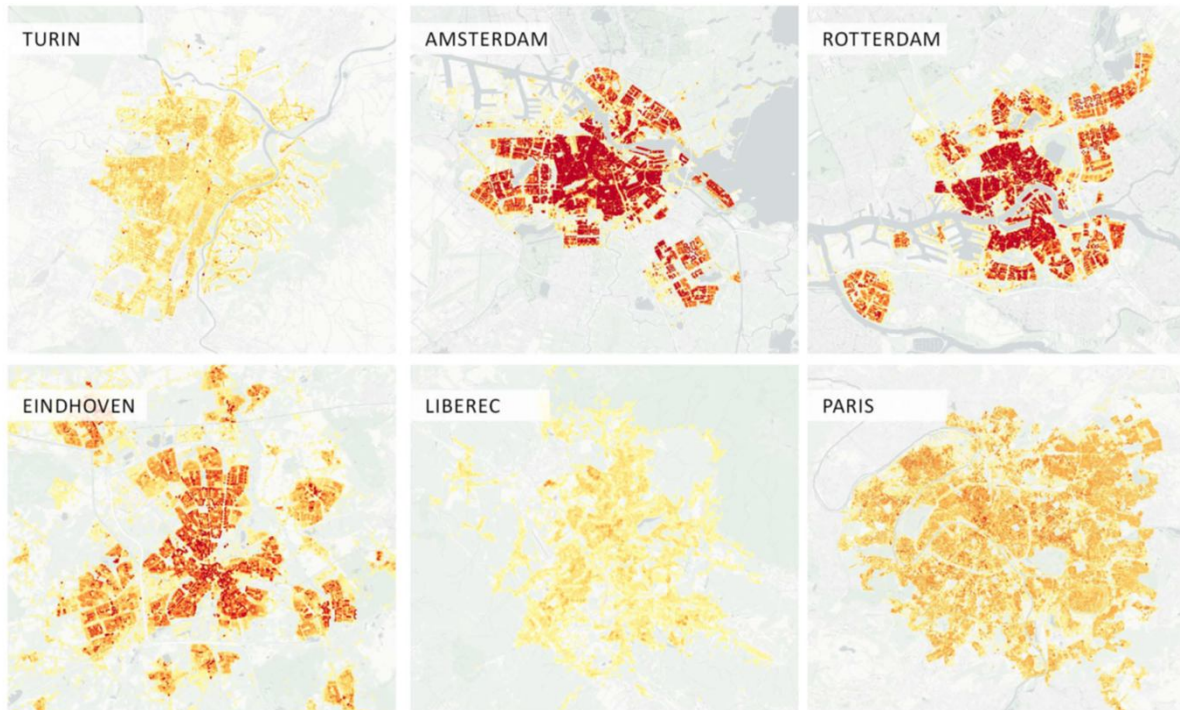
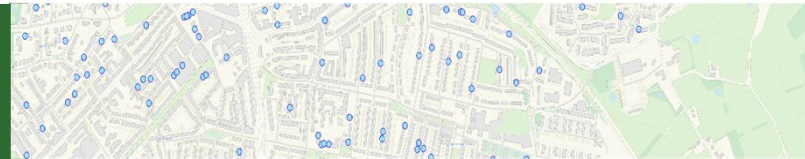
MINDMAP: leren van andere steden





RESIDENTIAL DENSITY

WITHIN CITY VARIATION



Noordzij et al.,

Promoting mental well-being and healthy ageing in cities

Dit symposium: wetenschap en beleid

- Gezond ontwerpen en inrichten van de leefomgeving (H. Kruize, RIVM)
- Gezond010: Rotterdamse aanpak gezonde leefomgeving (C. van der Beek, gemeente Rotterdam)
- Samen aan de slag met stedelijke vraagstukken (O. Trieneke, Veldacademie)